

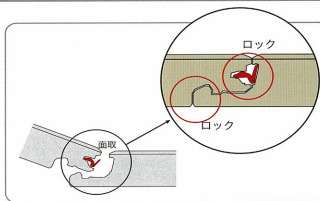
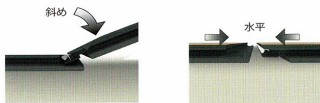
もうやめましょう！



あの
「熱・汚れ」に負けない！
裏い床。

施工動画を見てみよう！

ユニリン社（ベルギー）で国際的に特許を取得したサネ形状。
「接着剤を使わずはめ込むだけの置き敷き施工で、
従来の床材に比べて格段に施工が早く後々の模様替えも簡単です！

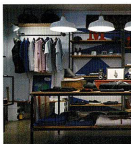


■用途



○住宅

新築住宅はもちろんですが、リフォーム時の重ね張りや水回りに適しています。



○ショールーム

定期的な模様替えの張り替えが楽です。



○オフィス

キャスターキズに強く、配置変更でも跡が付さにくい。



○幼稚園

遊具やイスなどのキズに強く、衝撃にも強いので安全で衛生的です。



○老健施設

衛生的で、メンテナンスコストの削減が可能です。

■性能試験表記

	方法	パラメーター	基準条件	ベルゴLVTフロア
耐摩耗性	ISO 24388-A		>1200回転	>2400回転
永続的跡	EN433		<0.10mm	OK
燃焼分類	EN13501-1			BF1-s1
寸法安定性	ISO 23999	80℃で6時間	<0.25%	<0.05%
ロックング強度	ISO 24334		Fmax長手 Fmax短手	2kN/m 2.5kN/m
染みへの耐性	EN423			クラス1
UV耐性	ISO 105 B02		クラス6	クラス>6
家具の脚の移動	EN424		フラット0.1mm/32kg	変化なし
キャスターチェアの影響	ISO 4918	>25000回転	剝離なし・障害なし	OK
滑り耐性	EN13893			DS
	DIN51130			R9
	EN12633			USRVクラス1
熱耐性	EN12667	ベルゴ下地シートなし ベルゴ下地シート上		0.015mK/W 0.044mK/W
床暖房		セメントフロアに内蔵された全ての標準暖房システムに適している。ヒーティングフィルムには適さない。接点温度は最大 $\leq 27^{\circ}\text{C}$ 。別途施工マニュアルを参照。		
衝撃音の減少	ISO712/2	ベルゴ下地シートなし		$\Delta L_w=2\text{dB}$
		ベルゴ下地シート上		$\Delta L_w=17\text{dB}$